



### 1.3 DPGB 系列小型滑台式气缸

该系列滑台式气缸缸径  $\phi 6\sim 25$ ，滑台与联接板一体式设计，主要应用于抓取系统中的取放单元，性价比优异。



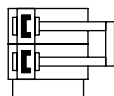
## 产品概述

该系列滑台式气缸缸径  $\phi 6 \sim 25$ ，滑台与联接板一体式设计，主要应用于抓取系统中的取放单元，性价比优异。

## 型号选择

DPGB	-16	×20	A	-P
滑台式气缸	①	②	③	④
①	- 气缸内径: 6 8 10 12 16 20 25			
②	× 行程 10...200mm			
③	位置感测: A 带磁性感测			
④	- 缓冲: P: 两端带弹性缓冲垫 P1: 两端带可调弹性缓冲, 带固定挡块 (适用 $\phi 6 \sim 16$ ) E: 两端带弹性缓冲, 短型 E1: 两端带弹性缓冲, 终端位置不可调 Y12: 液压缓冲器, 自调节, 线性, 两端, 外部 (行程 > 30 mm)			

## 图形符号



## 产品特点

- 精确而高刚性的滚珠轴承导轨。
- 结构紧凑, 进给力大。
- 采用对称安装接口, 结构简单。

## 行程表

小型滑台式气缸							
规格 [mm]	6	8	10	12	16	20	25
行程 [mm]	10	10	10	10	10	10	10
	20	20	20	20	20	20	20
	30	30	30	30	30	30	30
	40	40	40	40	40	40	40
	50	50	50	50	50	50	50
	-	80	80	80	80	80	80
	-	-	100	100	100	100	100
	-	-	-	-	125	125	125
	-	-	-	-	150	150	150
	-	-	-	-	-	200	200

## 技术参数

缓冲	
DPGB-...-P	两端带弹性缓冲垫
DPGB-...-P1	两端带可调弹性缓冲, 带固定挡块
DPGB-...-E	两端带弹性缓冲, 短型
DPGB-...-E1	两端带弹性缓冲, 终端位置不可调
DPGB-...-Y12	液压缓冲器, 自调节, 线性, 两端, 外部

## - 技术参数

主要技术参数							
规格 [mm]	6	8	10	12	16	20	25
结构特点	双活塞, 活塞杆, 滑台, 联接板						
导轨	循环滚珠轴承导轨					三段笼式导轨	
工作方式	双作用						
安装方式	通过通孔						
	通过内螺纹						
气接口	M3	M5				G1/8	
行程 <sup>1)</sup> [MM]	10 ... 50	10 ... 80	10 ... 100	10 ... 100	10 ... 150	10 ... 200	10 ... 200
最大缓冲长度							
DPGB-...-P/-E [MM]	0.9	1.5	1.5	1.3	1	1.2	1.2
DPGB-...-P1 [MM]	1.7	2.8	3.1	3.4	3.7	-	-
DPGB-...-E1 <sup>2)</sup> [MM]	0.25/0.9	0.5/1.5	0.6/1.6	0.5/1.1	0.6/0.8	0.5/1	0.5/1.2
DPGB-...-Y12 [MM]	4	4	4	5	5	8	10
位置感测	通过磁性开关						
安装位置	任意						

## 技术参数

最大速度							
规格 [mm]	6	8	10	12	16	20	25
DPGB-...-P/-E [m/s]	0.9	1.5	1.5	1.3	1	1.2	1.2
DPGB-...-P1 [m/s]	1.7	2.8	3.1	3.4	3.7	-	-
DPGB-...-E1 [m/s]	0.25/0.9	0.5/1.5	0.6/1.6	0.5/1.1	0.6/0.8	0.5/1	0.5/1.2
DPGB-...-Y12 [m/s]	4	4	4	5	5	8	10
位置感测	通过磁性开关						
安装位置	任意						
重复精度							
DPGB-...-P/-E/-E1 [mm]	≤ 0.3						
DPGB-...-P1 <sup>3)</sup> /-Y12 [mm]	≤ 0.02						

- 1) 对于 DPGB-...-E1, 实际行程会稍长。
- 2) 推进终端位置 / 返回终端位置。
- 3) P1 仅用于规格 6 ... 16。

工作和环境条件							
规格 [mm]	6	8	10	12	16	20	25
工作介质	压缩空气, 符合 ISO 8573-1:2010 [7:4:4]						
工作介质信息	可用润滑介质 (今后须始终用润滑介质)						
工作压力 <sup>1)</sup> [MPa]	0.15 ... 0.8		0.1 ... 0.8				
环境温度 °C	-10 ... +60						
耐腐蚀等级 <sup>2)</sup>	1						

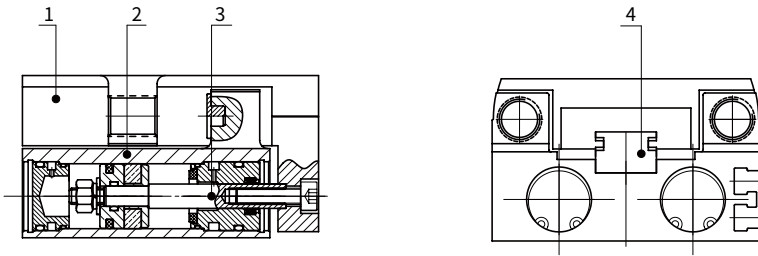
- 1) 对于规格 6/8/10/12, 在一段暂停期 > 24 h 后, 最小工作压力会稍微有些提高。
- 2) 低度耐腐蚀能力。

力和冲击能力							
规格 [mm]	6	8	10	12	16	20	25
6 bar 时力的理论值, 推进 [N]	34	60	94	136	241	377	589
6 bar 时力的理论值, 返回 [N]	25	45	79	102	207	317	495
终端位置冲击能量							
DPGB-...-P/-E [Nm]	0.018	0.05	0.08	0.12	0.25	0.35	0.45
DPGB-...-P1 [Nm]	0.005	0.02	0.03	0.04	0.06	-	-
DPGB-...-E1 [Nm]	0.012	0.03	0.05	0.07	0.15	0.2	0.3
DPGB-...-Y12, 每次行程 [Nm]	0.1	0.4	0.8	1.4	2	3	6
最大工作频率							
DPGB-...-Y12 [Cycles/min]	50	80	80	80	70	50	50

对于缓冲 DPGB-...-P/-P1/-E/-E1, 以下适用:	
注意: v 许用冲击速度 E 最大冲击能量 m <sub>1</sub> 移动负载 (气缸) m <sub>2</sub> 移动有效负载	许用冲击速度: $v = \sqrt{\frac{2 \times E}{m_1 + m_2}}$ 最大许用负载: $m_2 = \frac{2 \times E}{v^2} - m_1$

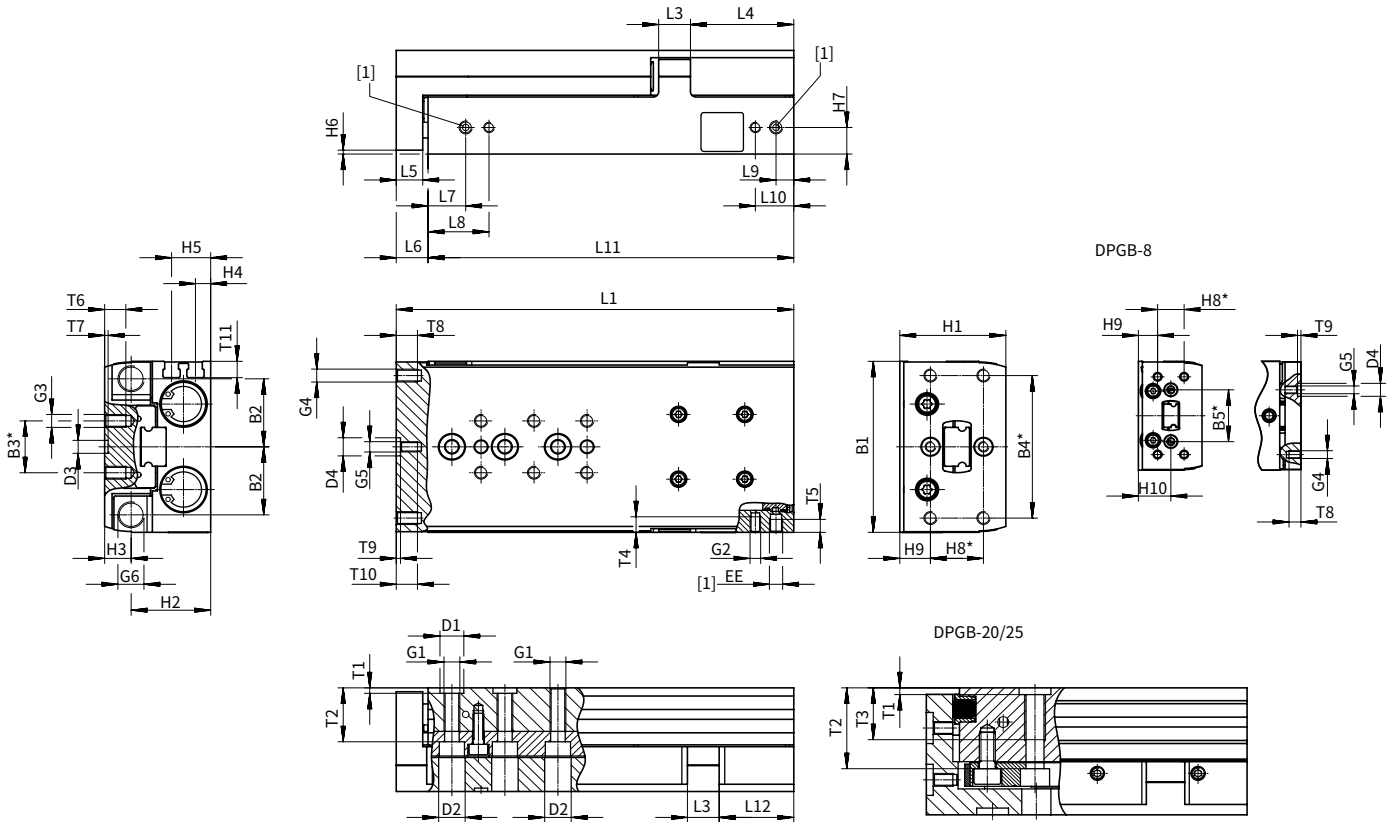
对于缓冲 DPGB-...-P/-P1/-E/-E1, 以下适用:	
注意: v 许用冲击速度 E 动态冲击能量 F 气缸力与摩擦力的差 m <sub>1</sub> 移动负载 (气缸) m <sub>2</sub> 移动有效负载 g 重力加速度 s 液压缓冲器行程 α 冲击角 v 冲击速度	许用冲击速度: $v = \sqrt{\frac{2 \cdot (E - (F + (m_1 + m_2) \cdot g \cdot \sin(\alpha)) \cdot s)}{m_1 + m_2}}$ 最大许用负载: $m_2 = \frac{E - F \cdot s}{\frac{1}{2} \cdot v^2 + g \cdot s \cdot \sin(\alpha)} - m_1$

结构简图



小型滑台式气缸		
[1]	滑台	阳极氧化铝合金
[2]	壳体	阳极氧化铝合金
[3]	活塞杆	高合金不锈钢
[4]	导轨	高合金不锈钢, POM, TPE
-	密封件	HNBR

外形尺寸



[1]= 气源口

\* = ±0.02mm用于定位孔  
= ±0.1mm用于螺纹孔

## 外形尺寸

规格	B1	B2	B3±0.1	B4±0.1	B5	D1φH7	D2φ	D3φH7	D4φ	EE	G1	G2	G3	G4
6	35	14.4	10	30	-	5	6	5	2H8	M3	M4	M3	M3	M3
8	42	17	10	30	20	5	6	5	5H7	M5	M4	M3	M3	M3
10	50	20.8	20	40	-	7	8	5	5H7	M5	M5	M4	M4	M4
12	60	24.5	20	40	-	7	8	5	7H7	M5	M5	M4	M4	M4
16	66	26.3	20	55	-	9	10	5	7H7	M5	M6	M4	M5	M5
20	85	34.5	40	70	-	12	11	12	12H7	G1/8	M8	M5	M5	M5
25	104	42	40	80	-	12	11	12	12H7	G1/8	M8	M6	M6	M6

规格	G5	G6	H1	H2	H3	H4	H5	H6	H7	H8	H9	H10	L3	L4
6	-	M4x0.5	20	14.5	5.5	2.5	7	1.5	4.5	10	5	-	5	22
8	M3	M5x0.5	24	17.7	6.3	3.1	8.1	1.5	5.6	10	7.3	12.3	6	30.5
10	M3	M6x0.5	29	21	8	4	10	1.5	7	20	5	-	8	31
12	M4	M8x1	36	26.5	9.5	5.9	11.9	1.5	8.9	20	9.5	-	10	36
16	M4	M10x1	40	30	10	5.8	14.8	1.5	10.3	20	11.6	-	12	39
20	M5	M12x1	49	36.5	12.5	8.7	17.7	2.5	13.2	20	15.5	-	14.5	51
25	M6	M14x1	60	44.5	15.5	11	21	2.5	16	40	10	-	17.5	65

规格	L5	L6 <sup>1)</sup>	L7	L8 <sup>2)</sup>	L9	L10 <sup>2)</sup>	T1	T2	T3 <sup>3)</sup> max.	T4 <sup>3)</sup> max.	T5 <sup>3)</sup> max.
6	6	8	8.5	15.4	5.8	12.7	1.3+0.1	8.9	-	4	4
8	6	8	8.5	16.5	5.5	13.5	1.3+0.1	11.5	-	5	4.5
10	8	10	8.9	17.9	6.6	15.6	1.6+0.1	14.5	-	6.2	5
12	8	10	10.7	19.5	7	15.8	1.6+0.1	19.8	-	7	5.5
16	10	12	14.2	23	6.7	15.5	2.1+0.1	20.8	-	6	5
20	10	12.5	16.5	30.5	8	22	2.6+0.3	31.2	20	8	8.5
25	12	14.5	16.5	31.5	10.5	25.5	2.6+0.3	37.2	20	9.5	8

规格	T7	T8 <sup>3)</sup> max.	T9	T10 <sup>3)</sup> max.	T11	附加行程, 不带缓冲, 派生型 DPGB-...-E1		终端位置最大缓冲行程, 派生型 DPGB-...-E1	
						min.	max.	Advanced	Rear
6	1.3+0.1	4.5	-	-	4.6	0.65	1.3	0.25	0.9
8	1.3+0.1	4.5	1.3+0.1	-	5	0	0.7	0.5	1.6
10	1.3+0.1	6.5	1.3+0.1	6.5	5.9	0	0.7	0.6	1.6
12	1.3+0.1	6.5	1.6+0.1	8	7	0.4	1.1	0.5	1.1
16	1.3+0.1	8	1.6+0.1	8	6.3	0.65	1.4	0.6	0.65
20	2.6+0.3	8	2.6+0.3	10	9.1	0.4	1.1	0.5	1
25	2.6+0.3	10	2.6+0.3	13	8.8	0.5	1.2	0.5	1.2

## 外形尺寸

行程 [mm]	10	20	30	40	50	80	100	125	150	200	
规格	L1 <sup>1)</sup>										
6	48	58	68	78	95	-	-	-	-	-	
8	51	61	71	81	95	126	-	-	-	-	
10	66	68	78	88	98	136	156	-	-	-	
12	66	76	86	96	106	136	169.5	-	-	-	
16	73	80	87	97	112	150	170	210	235	-	
20	97	97	97	107	121	166	204.5	244	279	343	
25	102	102	108	118	128	168	207	246	281	345	
规格	L11										
6	40	50	60	70	87	-	-	-	-	-	
8	43	53	63	73	87	118	-	-	-	-	
10	56	58	68	78	88	126	146	-	-	-	
12	56	66	76	86	96	126	159.5	-	-	-	
16	61	68	75	85	100	138	158	198	223	-	
20	84.5	84.5	84.5	94.5	108.5	153.5	192	231.5	266.5	330.5	
25	87.5	87.5	93.5	103.5	113.5	153.5	192.5	231.5	266.5	330.5	
规格	L12										
6	16	16	16	16	22	-	-	-	-	-	
8	15.7	15.7	15.7	15.7	19.7	20.7	-	-	-	-	
10	24.6	16.6	16.6	16.6	16.6	24.6	24.6	-	-	-	
12	20.6	20.6	20.6	20.6	20.6	20.6	34.1	-	-	-	
16	21.2	18.2	15.2	15.2	20.2	28.2	28.2	39	39	-	
20	39.5	29.5	19.5	19.5	23.5	38.5	51	51	51	51	
25	36.5	26.5	22.5	22.5	22.5	32.5	51.5	65	65	65	
规格	T6 (max.) <sup>3)</sup>										
6	4	4	4	4	4	-	-	-	-	-	
8	5.5	5.5	5.5	5.5	5.5	5.5	-	-	-	-	
10	4.5	4.5	4.5	4.5	4.5	7.5	7.5	-	-	-	
12	5.2	5.2	5.2	5.2	5.2	8	8	-	-	-	
16	7.2	7.2	7.2	7.2	7.2	8	8	8	8	-	
20	8	8	8	8	8	8	8	8	8	8	
25	11	11	11	11	11	11	11	11	11	11	

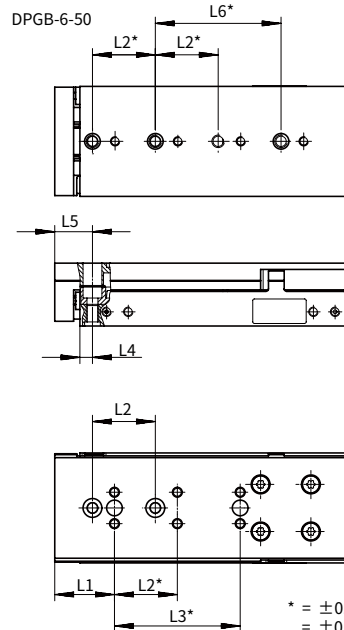
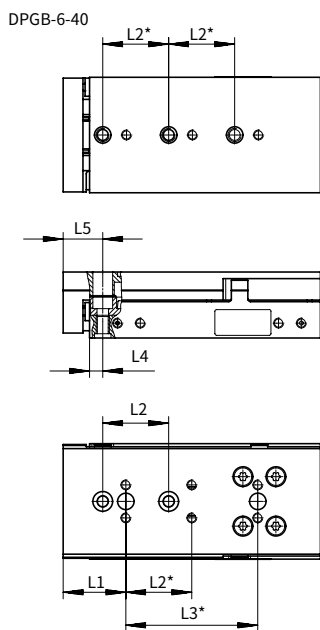
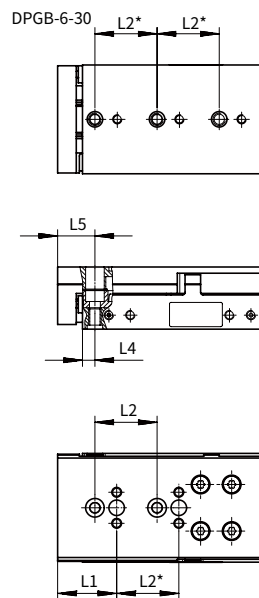
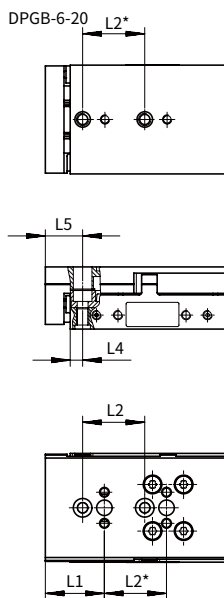
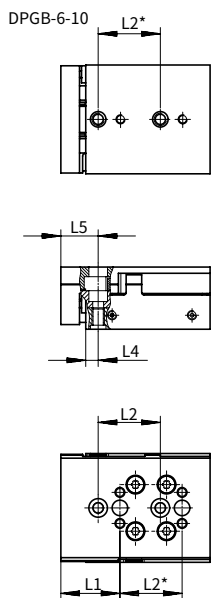
1) 工作压力为 6 bar 时，用于派生型 E1。

2) 对于行程为 10 mm 的规格 6 和 8 不适用。对于行程在 80 … 150 mm 之间的规格 16，该尺寸为 14.5 mm。

3) 最大旋入深度。

## 外形尺寸

孔型, 用于安装螺纹和定位孔 DPGB-6-10~50

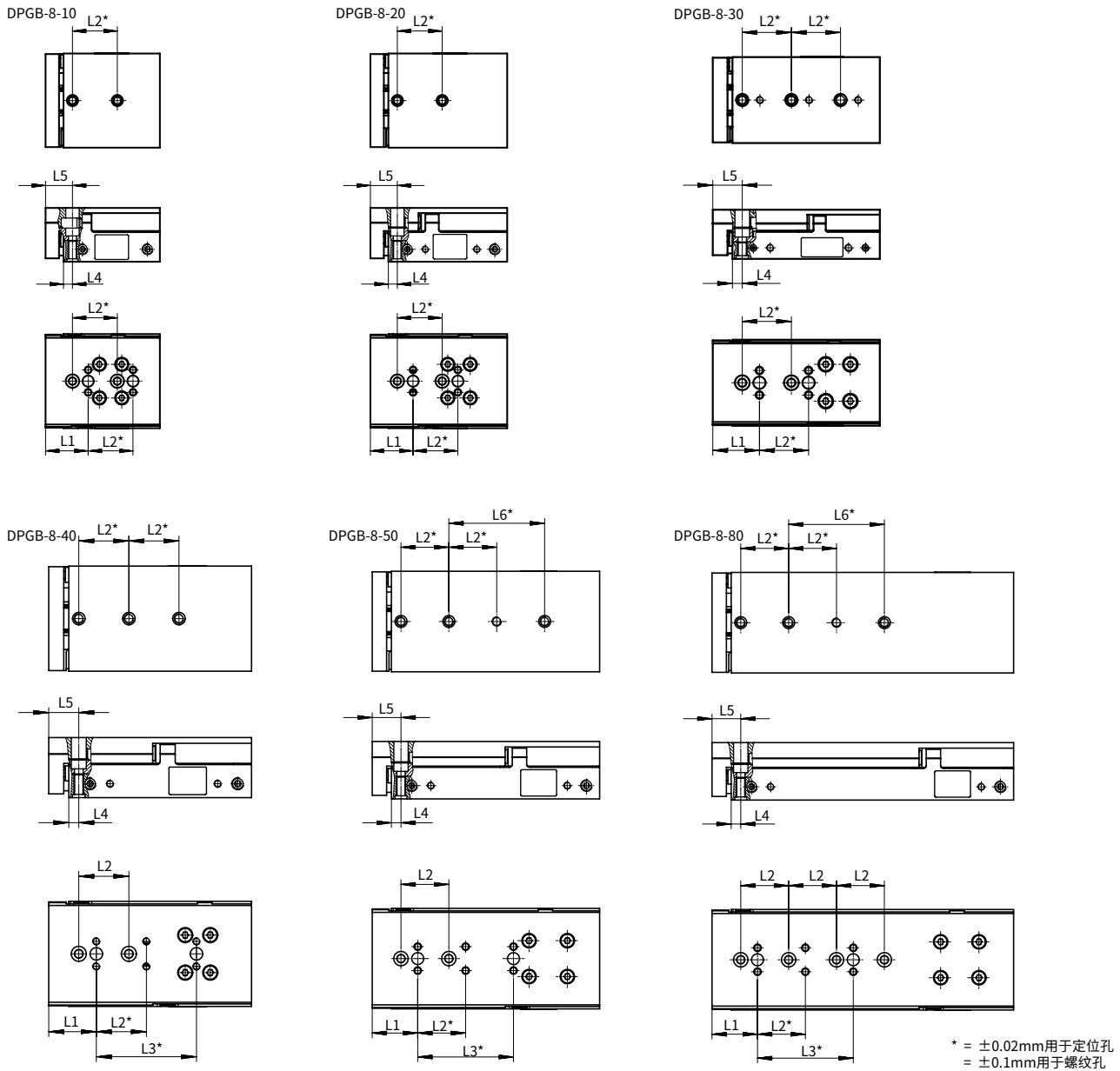


\* = ±0.02mm用于定位孔  
= ±0.1mm用于螺纹孔

规格	行程 [mm]	L1	L2	L3	L4	L5	L6
6	10	19	20	-	4	12	-
	20			-			-
	30			-			-
	40			40			-
	50			40			40

## 外形尺寸

孔型，用于安装螺纹和定位孔 DPGB-8-10~80

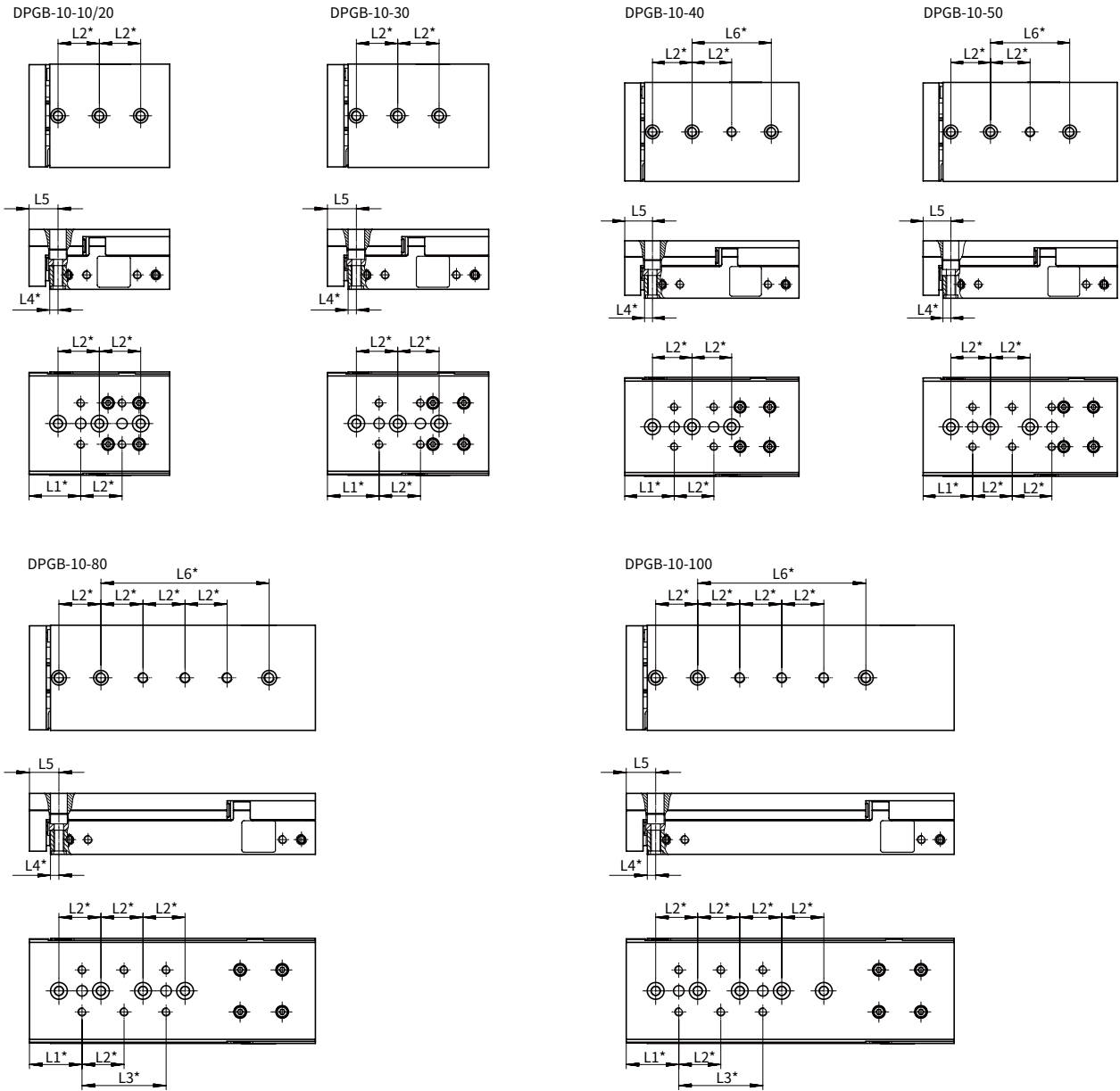


规格	行程 [mm]	L1	L2	L3	L4	L5	L6
8	10	19	20	-	4	12	-
	20			-			-
	30			-			-
	40			40			-
	50			40			40
	80			40			40



### 外形尺寸

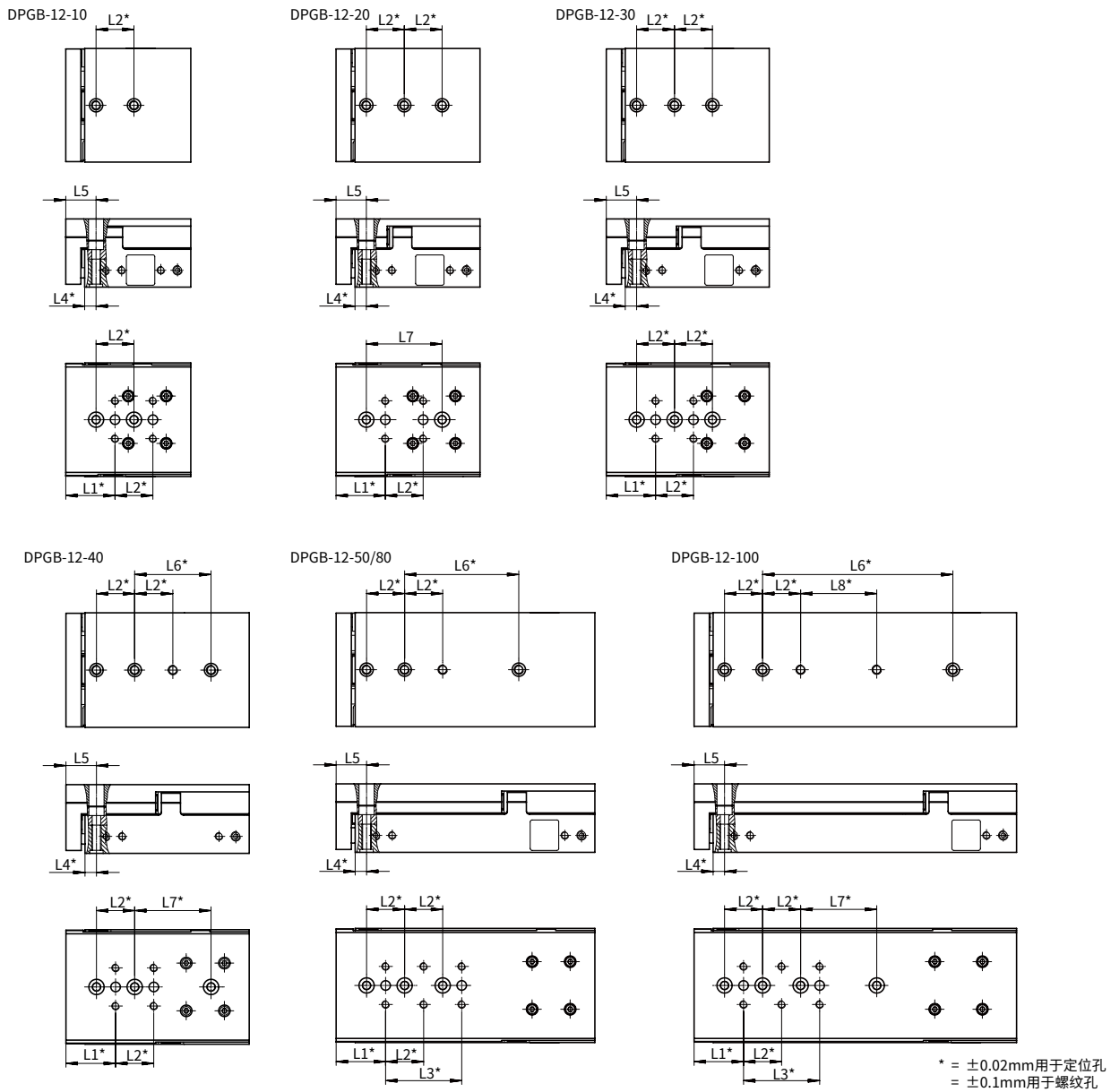
孔型, 用于安装螺纹和定位孔 DPGB-10-10~100



规格	行程 [mm]	L1	L2	L3	L4	L5	L6
10	10, 20	25	20	-	4	14	-
	30			-			-
	40, 50			-			40
	80			40			80
	100			40			80

## 外形尺寸

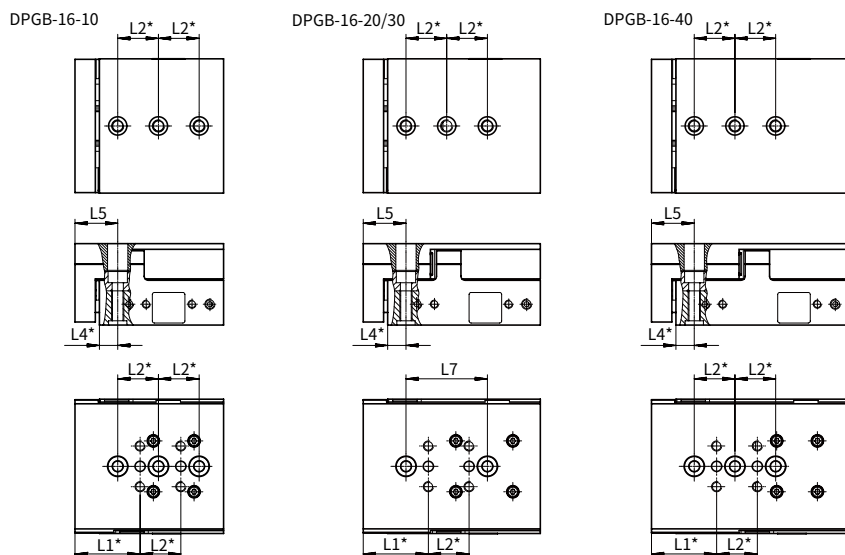
孔型，用于安装螺纹和定位孔 DPGB-12-10~100



规格	行程 [mm]	L1	L2	L3	L4	L5	L6	L7	L8
12	10	26	20	-	6	16	-	-	-
	20			-			40	-	
	30			-			-	-	
	40			-			40	40	-
	50, 80			40			40, 60	-	-
	100			40			100	40	40

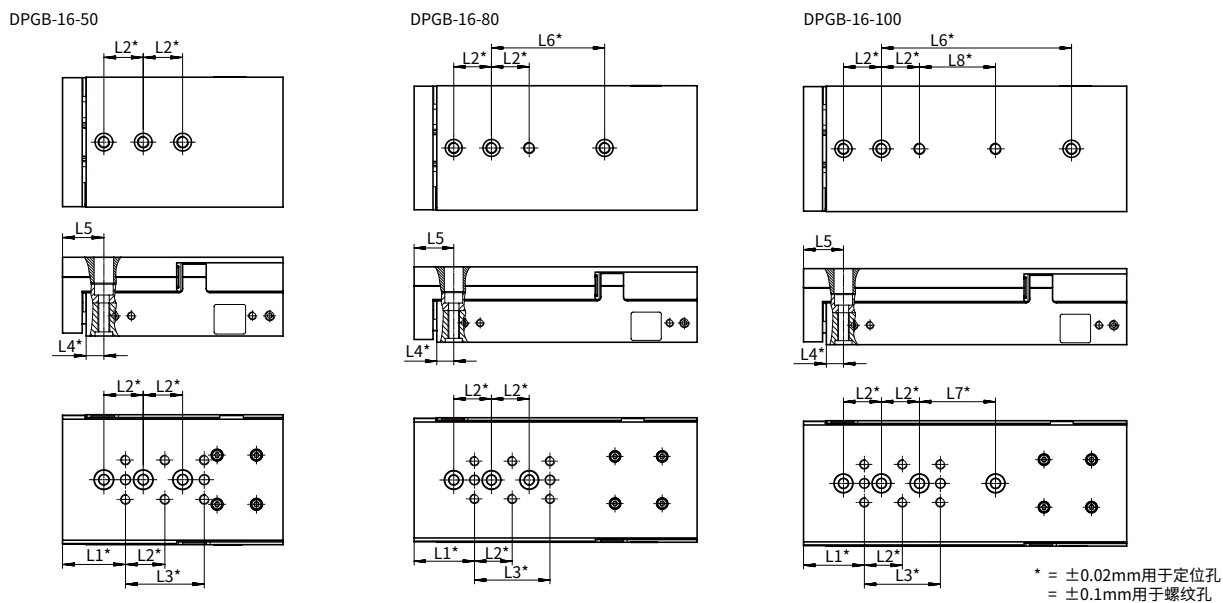
## 外形尺寸

### 孔型, 用于安装螺纹和定位孔 DPGB-16-10~40



规格	行程 [mm]	L1	L2	L4	L5	L7
16	10	32	20	9	21	-
	20					40
	30					40
	40					-

### 孔型, 用于安装螺纹和定位孔 DPGB-16-50~100

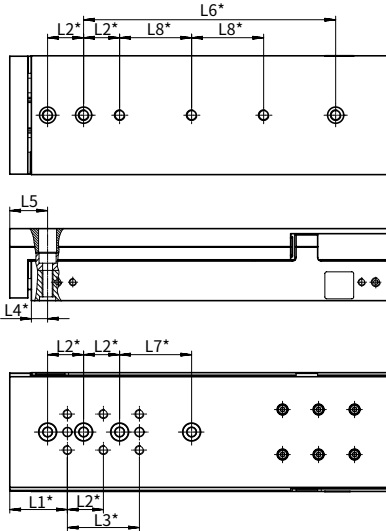


规格	行程 [mm]	L1	L2	L3	L4	L5	L6	L7	L8
16	50	32	20	40	9	21	-	-	-
	80						60	-	-
	100						100	40	40

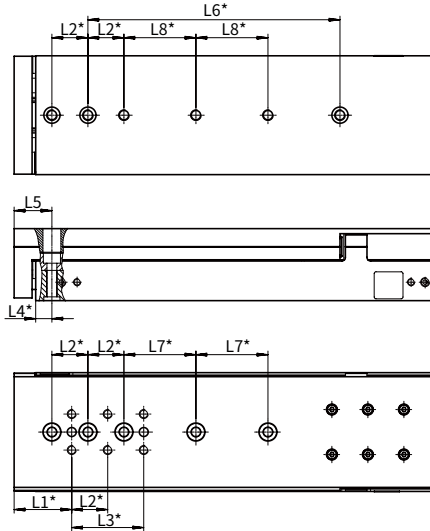
### 外形尺寸

#### 孔型, 用于安装螺纹和定位孔 DPGB-16-125~150

DPGB-16-125



DPGB-16-150

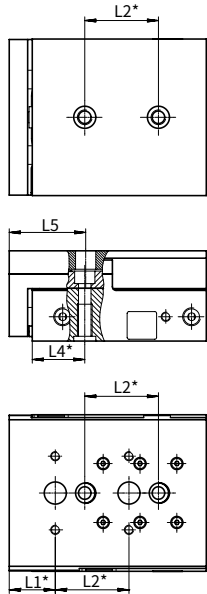


\* = ±0.02mm用于定位孔  
= ±0.1mm用于螺纹孔

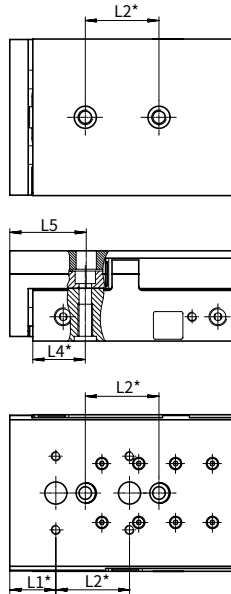
规格	行程 [mm]	L1	L2	L3	L4	L5	L6	L7	L8
16	125	32	20	40	9	21	140	40	40
	150								

#### 孔型, 用于安装螺纹和定位孔 DPGB-20-10~80

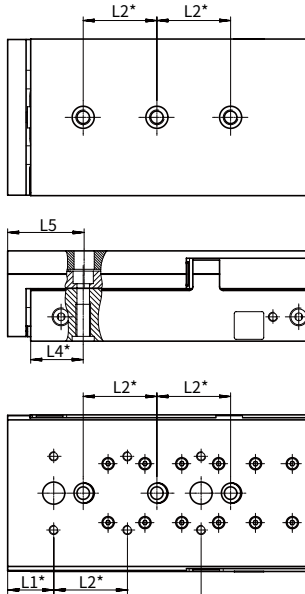
DPGB-20-10/20/30/40



DPGB-20-50



DPGB-20-80



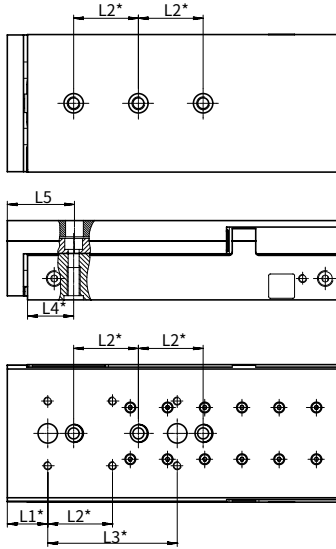
\* = ±0.02mm用于定位孔  
= ±0.1mm用于螺纹孔

规格	行程 [mm]	L1	L2	L3	L4	L7
20	10	25	40	-	28.5	41.5
	20			-		
	30			-		
	40			-		
	50			-		
	80			80		

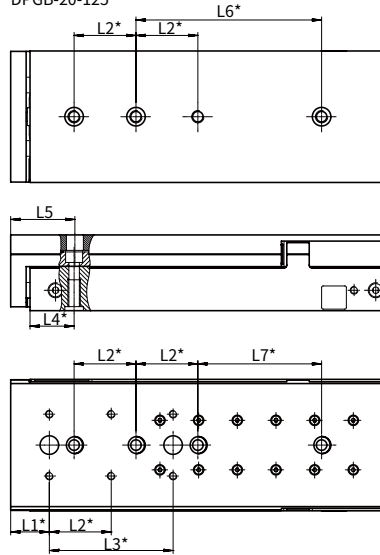
### 外形尺寸

#### 孔型, 用于安装螺纹和定位孔 DPGB-20-100~125

DPGB-20-100



DPGB-20-125

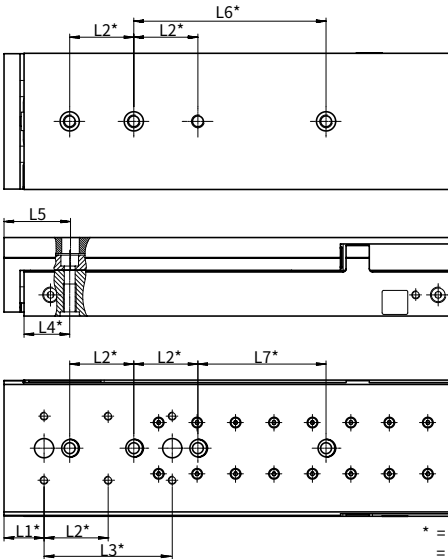


\* = ±0.02mm用于定位孔  
= ±0.1mm用于螺纹孔

规格	行程 [mm]	L1	L2	L3	L4	L5	L6	L7
20	100	25	40	80	28.5	41.5	-	80
	125						120	

#### 孔型, 用于安装螺纹和定位孔 DPGB-20-150

DPGB-20-150

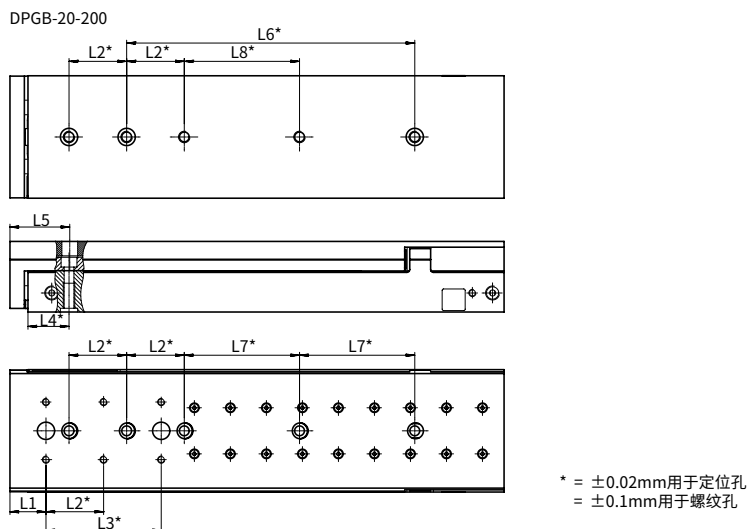


\* = ±0.02mm用于定位孔  
= ±0.1mm用于螺纹孔

规格	行程 [mm]	L1	L2	L3	L4	L5	L6	L7
20	150	25	40	80	28.5	41.5	120	80

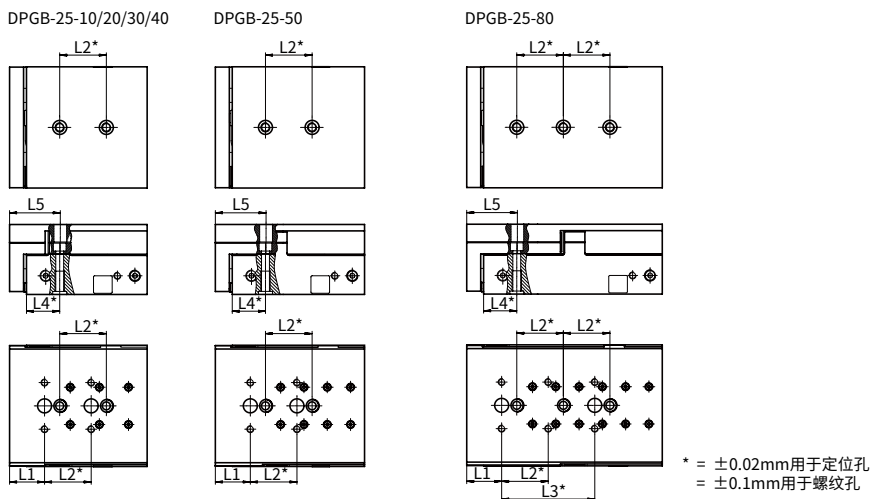
## 外形尺寸

### 孔型，用于安装螺纹和定位孔 DPGB-20-200



规格	行程 [mm]	L1	L2	L3	L4	L5	L6	L7	L8
20	200	25	40	80	28.5	41.5	200	80	80

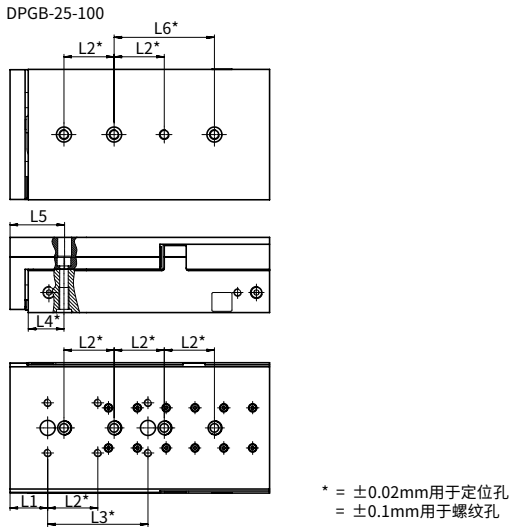
### 孔型，用于安装螺纹和定位孔 DPGB-25-10-80



规格	行程 [mm]	L1	L2	L3	L4	L5
25	10	30	40	-	28.5	43.5
	20			-		
	30			-		
	40			-		
	50			-		
	80			80		

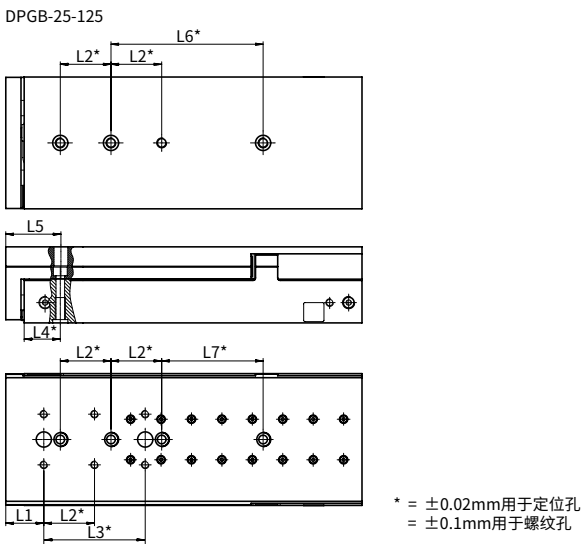
### 外形尺寸

#### 孔型，用于安装螺纹和定位孔 DPGB-25-100



规格	行程 [mm]	L1	L2	L3	L4	L5	L6	L7
25	100	30	40	80	28.5	43.5	80	80

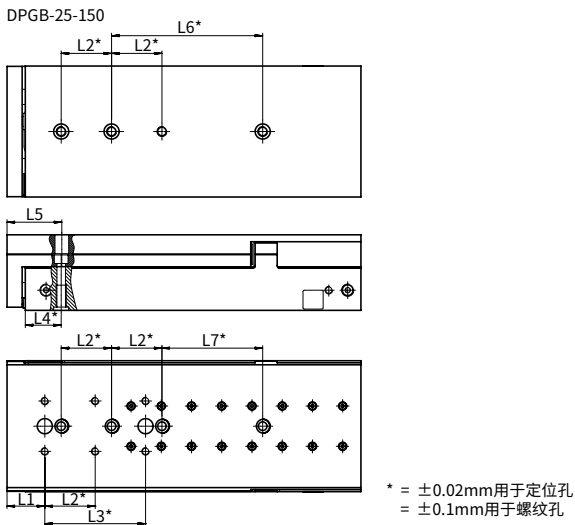
#### 孔型，用于安装螺纹和定位孔 DPGB-25-125



规格	行程 [mm]	L1	L2	L3	L4	L5	L6	L7
25	125	30	40	80	28.5	43.5	120	80

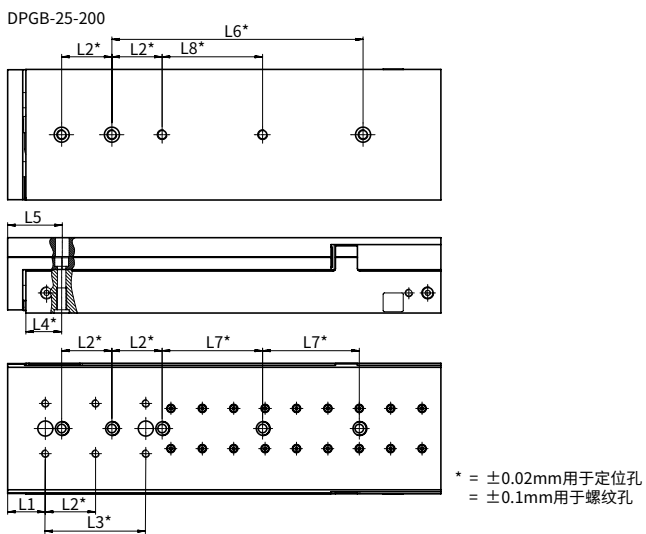
## 外形尺寸

### 孔型，用于安装螺纹和定位孔 DPGB-25-150



规格	行程 [mm]	L1	L2	L3	L4	L5	L6	L7
25	150	30	40	80	28.5	43.5	120	80

### 孔型，用于安装螺纹和定位孔 DPGB-25-200



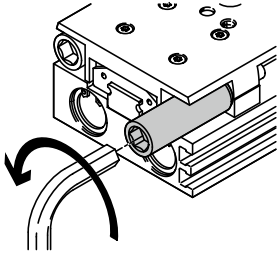
规格	行程 [mm]	L1	L2	L3	L4	L5	L6	L7	L8
25	200	30	40	80	28.5	43.5	200	80	80



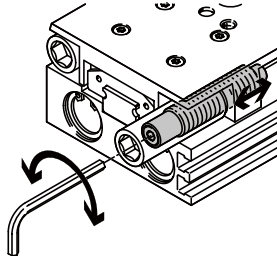
## 可调终端位置范围

### ·操作方法

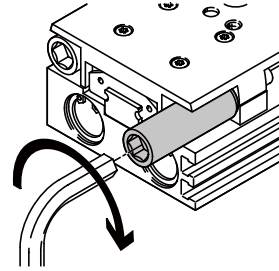
精确调节推进与返回终端位置，用缓冲元件可精确调节来实现所需缩短行程。



步骤 1: 用一个六角扳手将缓冲元件和螺纹套拧入到支架内，直至拧不动。



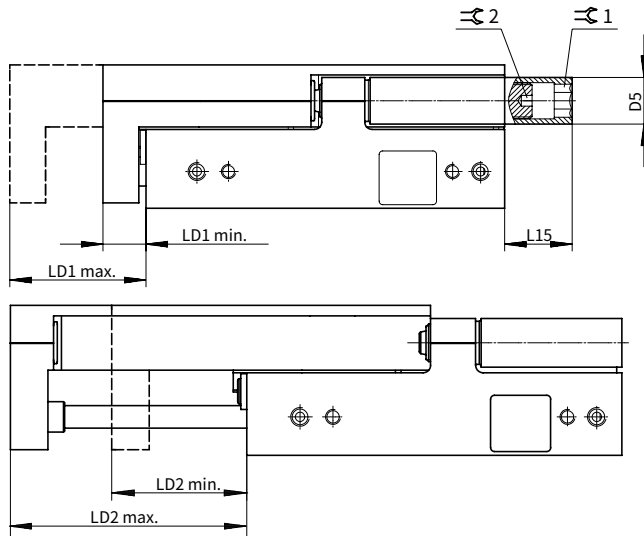
步骤 2: 用小一号的六角扳手设定精确的终端位置。



步骤 3: 通过紧固螺纹套来将缓冲元件锁定到位。

### ·终端位置调节

DPGB-...-P: 设定尺寸和终端位置凸出长度



规格	行程 [mm]	D5φ	返回终端位置 LD1			推进终端位置 LD2			L15	≻ 1	≻ 2
			设定范围	min.	max.	设定范围	max.	min.			
6	10	6	10.4	8.6	19	10.4	19	8.6	6	3	1.5
	20		11.6		20.2	13.1	29	15.9			
	30						39	25.9			
	40						49	35.9			
	50						59	45.9			
8	10	7	10	9.1	19.1	10	19.1	9.1	14.8	4	1.5
	20		14.4		23.5	16.3	29.1	12.8			
	30						39.1	22.8			
	40						49.1	32.8			
	50						59.1	42.8			
	80						89.1	72.8			

## 可调终端位置范围

### ·终端位置调节

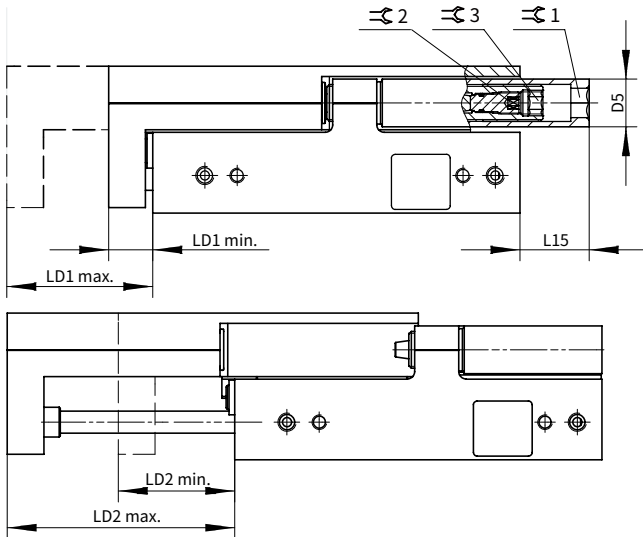
-DPGB-...-P: 设定尺寸和终端位置凸出长度

规格	行程 [mm]	D5φ	返回终端位置 LD1			推进终端位置 LD2			L15	≡ 1	≡ 2
			设定范围	min.	max.	设定范围	max.	min.			
10	10	8	10	11.1	21.1	10	21.1	11.1	6.4	5	2
	20		15.1		26.2	16.7	31.1	14.4	13.9		
	30						41.1	24.4			
	40						51.1	34.4			
	50						61.1	44.4			
	80						91.1	74.4			
	100		111.1		94.4	5.9					
12	10	10	10.1	10.9	21	10.1	21	10.9	15.4	6	2.5
	20		20.1		31	20.1	31	10.9			
	30		20.8		31.7	22.1	41	18.9			
	40						51	28.9			
	50						61	38.9			
	80						91	68.9			
	100						111	88.9			
16	10	13	10.3	12.7	23	10.3	23	12.7	17.85	8	3
	20		20.3		33	20.3	33	12.7	20.85		
	30		21.5		34.2	22.8	43	20.2	23.85		
	40						53	30.2			
	50						63	40.2	18.85		
	80						93	70.2	10.85		
	100						113	90.2			
	125						138	115.2	0		
	150						163	140.2			
20	10	15	10.1	13.1	23.2	10.1	23.2	13.1	11.5	10	4
	20		20.1		33.2	20.1	33.2	13.1	21.5		
	30		30.1		43.2	30.1	43.2	13.1	31.5		
	40		31.1		44.2	32.9	53.2	20.3	27.5		
	50						63.2	30.3	12.5		
	80						93.2	60.3			
	100						113.2	80.3	0		
	125						138.2	105.3			
	150						163.2	130.3			
	200						213.2	180.3			
25	10	18		10.2			15.3	25.5	10.2	25.5	15.3
	20		20.2	35.5	20.2	35.5		15.3	38.5		
	30		30.2	45.5	30.2	45.5		15.3	42.5		
	40		40.2	55.5	40.2	55.5		15.3			
	50		45.4	60.7	47	65.5		18.5	32.5		
	80					95.5		48.5	13.5		
	100					115.5		68.5	0		
	125					140.5		93.5			
	150					165.5		118.5			
	200					215.5		168.5			

## 可调终端位置范围

### ·终端位置调节

DPGB-...-P1: 设定尺寸和终端位置凸出长度



规格	行程 [mm]	D5φ	返回终端位置 LD1			推进终端位置 LD2			L15	⌀ 1	⌀ 2	⌀ 3
			设定范围	min.	max.	设定范围	max.	min.				
6	10	6	9.9	8.6	18.5	11.5	19	7.5	6	3	1.5	2.5
	20						29	17.5				
	30						39	27.5				
	40						49	37.5				
	50						59	47.5	0			
8	10	7	12.3	8.7	21	13.5	18.8	5.3	14.8	4	1.5	3
	20						28.8	15.3				
	30						38.8	25.3				
	40						48.8	35.3				
	50						58.8	45.3	10.8			
	80						88.8	75.3	9.8			
10	10	8	13.3	10.7	24	14.4	20.8	6.4	14.4	5	2	4
	20						30.8	16.4				
	30						40.8	26.4				
	40						50.8	36.4				
	50						60.8	46.4				
	80						90.8	76.4	6.4			
	100						110.8	96.4				
12	10	10	17.4	10.6	28	18.4	20.8	2.4	15.4	6	2.5	5
	20						30.8	12.4				
	30						40.8	22.4				
	40						50.8	32.4				
	50						60.8	42.4				
	80						90.8	72.4				
	100						110.8	92.4	1.9			

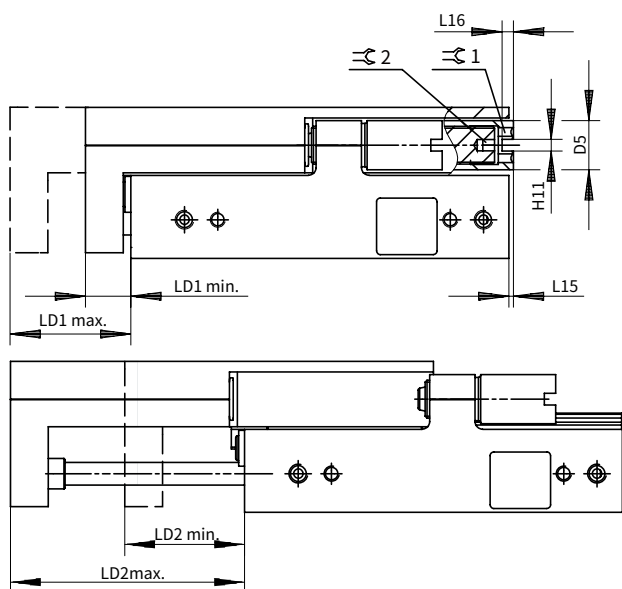
## 可调终端位置范围

### ·终端位置调节

-DPGB-...-P1: 设定尺寸和终端位置凸出长度

规格	行程 [mm]	D5φ	返回终端位置 LD1			推进终端位置 LD2			L15	⌀1	⌀2	⌀3
			设定范围	min.	max.	设定范围	max.	min.				
16	10	13	16.4	12.6	29	17.4	22.8	5.4	6.2	8	3	6
	20						32.8	15.4				
	30						42.8	25.4				
	40						52.8	35.4				
	50						62.8	45.4				
	80						92.8	75.4				
	100						112.8	95.4				
	125						132.8	115.4				
	150						162.8	154.4				

DPGB-...-E: 设定尺寸和终端位置凸出长度



规格	行程 [mm]	D5φ	H11	返回终端位置 LD1			推进终端位置 LD2			L15	L16	⌀1	⌀2
				设定范围	min.	max.	设定范围	max.	min.				
6	10	6	1.6	7	9	16	8.5	19.5	11	-	1.5	3	1.5
	20							29.5	21				
	30							39.5	31				
	40							49.5	41				
	50							59.5	51				
8	10	7	1.6	6.1	9.8	15.9	6.9	19.2	12.3	-	1.5	4	1.5
	20							29.2	22.3				
	30							39.2	32.3				
	40							49.2	42.3				
	50							59.2	52.3				
	80							89.2	82.3				

## 可调终端位置范围

### ·终端位置调节

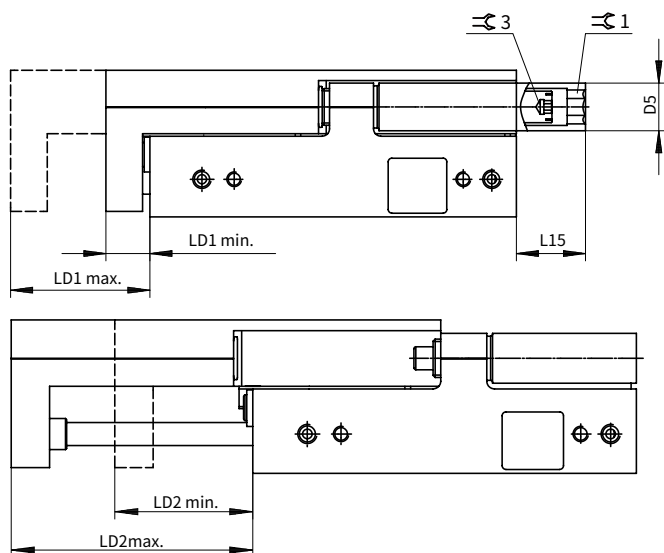
-DPGB-...-E: 设定尺寸和终端位置凸出长度

规格	行程 [mm]	D5φ	H11	返回终端位置 LD1			推进终端位置 LD2			L15	L16	≡ 1	≡ 2
				设定范围	min.	max.	设定范围	max.	min.				
10	10	8	2.1	5.6	11.7	17.3	6.3	21.3	15	-	2	5	2
	20							31.3	25				
	30							41.3	35				
	40							51.3	45				
	50							61.3	55				
	80							91.3	85				
	100							111.3	105				
12	10	10	2.6	7.4	11.3	18.7	7.6	21.4	13.8	-	2.5	6	2.5
	20							31.4	23.8				
	30							41.4	33.8				
	40							51.4	43.8				
	50							61.4	53.8				
	80							91.4	83.8				
	100							111.4	103.8				
16	10	13	3.1	6.2	13	19.2	6.4	23.4	17	6.2	3	8	3
	20							33.4	27				
	30							43.4	37				
	40							53.4	47				
	50							63.4	57				
	80							93.4	87				
	100							113.4	107				
	125							138.4	132				
	150							163.4	157				
20	10	15	4.1	6.5	13.6	20.1	7	23.5	16.5	5.5	4	10	4
	20							33.5	26.5				
	30							43.5	36.5				
	40							53.5	46.5				
	50							63.5	56.5				
	80							93.5	86.5				
	100							113.5	106.5				
	125							138.5	131.5				
	150							163.5	156.5				
	200							213.5	206.5				
25	10	18	4.1	6	15.6	21.6	6.3	25.8	19.5	4.2	4	10	4
	20							35.8	29.5				
	30							45.8	39.5				
	40							55.8	49.5				
	50							65.8	59.5				
	80							95.8	89.5				
	100							115.8	109.5				
	125							140.8	134.5				
	150							165.8	159.5				
	200							215.8	209.5				

## 可调终端位置范围

### ·终端位置调节

DPGB-...Y12: 设定尺寸和终端位置凸出长度



规格	行程 [mm]	D5φ	返回终端位置 LD1			推进终端位置 LD2			L15	⇄ 1	⇄ 2	
			设定范围	min.	max.	设定范围	max.	min.				
6	30	6	9.6	8.6	18.2	11.2	39	27.8	6	3	_1)	
	40						49	37.8				
	50						59	47.8				0
8	30	7	15.7	9.1	24.8	17.6	39.1	21.5	14.8	4	2	
	40						49.1	31.5				
	50						59.1	41.5				10.8
	80						89.1	71.5				9.8
10	30	8	14.5	11.1	25.6	16.2	41.1	24.9	13.9	5	2	
	40						51.1	34.9				
	50						61.1	44.9				
	80						91.1	74.9				5.9
	100						111.1	94.9				
12	30	10	15.2	10.9	26.1	16.7	41	24.3	15.4	6	2.5	
	40						51	34.3				
	50						61	44.3				
	80						91	74.3				
	100						111	94.3				1.9

1) 减震器上有一个用于拧入的槽。

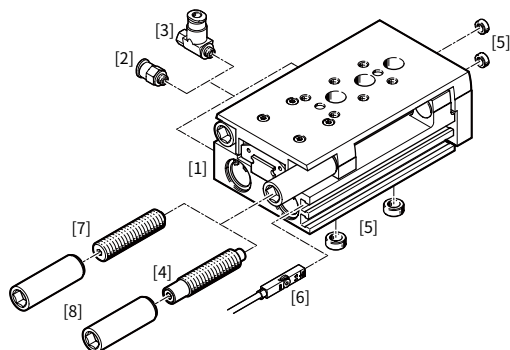
## 可调终端位置范围

### ·终端位置调节

-DPGB-...-Y12: 设定尺寸和终端位置凸出长度

规格	行程 [mm]	D5φ	返回终端位置 LD1			推进终端位置 LD2			L15	≡ 1	≡ 2			
			设定范围	min.	max.	设定范围	max.	min.						
16	30	13	15.5	12.7	28.2	16.9	43	26.1	23.85	8	3			
	40						53	36.1						
	50						63	46.1	18.85					
	80						93	76.1	10.85					
	100						113	96.1						
	125						138	121.1	0					
	150						163	146.1						
20	30	15	22.1	13.1	35.2	27.7	22.1	43.2	21.1	31.5	10	4		
	40		25.9		39		27.7	43.2	21.1				53.2	25.5
	50							63.2	35.5				27.5	
	80							93.2	65.5	12.5				
	100							113.2	85.5	0				
	125							138.2	110.5					
	150							163.2	135.5					
	200							213.2	185.5					
25	30	18	20.2	15.3	35.5	32	20.2	45.5	25.3	42.5	10	4		
	40		30.2		45.5		30.2	55.5	25.3					
	50		30.4		45.7		32	65.5	33.5				32.5	
	80							95.5	63.5	13.5				
	100							115.5	83.5	0				
	125							140.5	108.5					
	150							165.5	133.5					
	200							215.5	183.5					

## 外围元件一览

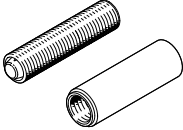
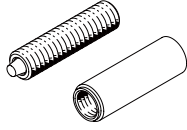
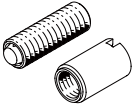
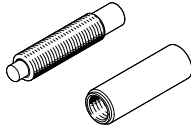


### ·安装元件及附件清单

序号	恒立代号	名称	简要说明
1	DPGB	小型滑台式气缸	结构紧凑
2	PC	快插接头	用于连接标准外径气管
3	NSE	单向节流阀	用于调节速度
4	Y12	缓冲	液压缓冲器, 自调节, 线性, 两端, 外部
5	DWT	定位套	• 用于负载和附件定位
6	C	磁性开关	用于位置检测; 可插入传感器槽, 与型材齐平
7	P	缓冲	两端带弹性缓冲垫
	P1		两端带可调弹性缓冲, 带固定挡块
	E		两端带弹性缓冲, 短型
8	/	螺纹套	• 用于安装缓冲元件 • 供货范围内包括, 用于缓冲



缓冲器

名称	适用缸径 $\phi$	简要说明	名称	适用缸径 $\phi$	简要说明
用于 DPGB-...-P			用于 DPGB-...-P1		
	6 ~ 25	· 两端带弹性缓冲垫 · DPGB-...-P 包括: 1 缓冲元件和 1 螺纹套		6 ~ 16	· 两端带可调弹性缓冲, 带固定挡块 · DPGB-...-P1 包括: 1 缓冲元件和 1 螺纹套
用于 DPGB-...-E			用于 DPGB-...-Y12		
	6 ~ 25	· 两端带弹性缓冲, 短型 · DPGB-...-E 包括: 1 缓冲元件和 1 螺纹套		6 ~ 25	· 液压缓冲器, 自调节, 线性, 两端, 外部 1) 仅用于行程 30 mm 及以上 2) 设置最小行程, 2x 缓冲长度 · DPGB-...-Y12 包括: 1 缓冲元件和 1 螺纹套

C 磁性开关

磁性开关, 用于 T 型槽						
	安装方式	开关输出	连接	电缆长度 m	型号	适用缸径 $\phi$
常开触点						
	可从上方插入槽内, 与缸筒齐平	PNP	磁阻式, 三芯	1.3	CDX-12P-1.3	6~12
		NPN	磁阻式, 三芯	1.3	CDX-12N-1.3	
		R	舌簧式, 二芯	1.3	CDX-12R-1.3	
				2.5	CDX-12R-2.5	
常开触点						
	可从上方插入槽内, 与缸筒齐平	PNP	磁阻式, 三芯	1.3	CDX-13P-1.3	16~25
		NPN	磁阻式, 三芯	1.3	CDX-13N-1.3	
		R	舌簧式, 二芯	1.3	CDX-13R-1.3	
				2.5	CDX-13R-2.5	

中国 +86 400 101 8889	德国 +49 (30) 72088-0
美国 +01 630 995 3674	日本 +81 03 6809 1696



© 未经恒立液压公司授权，此宣传册任何部分不得以任何方式  
翻版、编辑、复制及使用电子方式进行传播。由于产品一直在  
不断开发创新中，本宣传册中信息不针对特定行业的特殊条件  
或适用性，对于因此而产生的任何不完整或不准确描述，恒立  
液压不承担责任。